



UNIPOLSAI PREVIDENZA FUTURA

Piano individuale pensionistico di tipo assicurativo – Fondo Pensione
Iscritto all'Albo tenuto dalla Covip con il n°5099

NOTA INFORMATIVA PER I POTENZIALI ADERENTI
(Ed. 10/2023)

LA PRESENTE NOTA INFORMATIVA SI COMPONE DELLE SEGUENTI PARTI:

- a) PARTE I - Le Informazioni chiave per l'Aderente
- Scheda 'Presentazione'
- Scheda 'I costi'
- b) PARTE II - Le informazioni integrative
- Scheda 'Le opzioni di investimento'
- Scheda 'Le informazioni sui soggetti coinvolti'
- c) Appendice 'Informativa sulla sostenibilità'



Nota informativa

(depositata presso la COVIP il 31/03/2023)

UNIPOLSAI ASSICURAZIONI SPA (di seguito, UNIPOLSAI ASSICURAZIONI) è responsabile della completezza e veridicità dei dati e delle notizie contenute nella presente Nota informativa.

La Nota informativa è composta da 2 PARTI e da un'Appendice:

- la **PARTI I 'LE INFORMAZIONI CHIAVE PER L'ADERENTE'**, contiene **INFORMAZIONI DI BASE**, è suddivisa in 2 **SCHEDE** ('Presentazione'; 'I costi') e ti viene consegnata al **MOMENTO DELL'ADESIONE**;
- la **PARTI II 'LE INFORMAZIONI INTEGRATIVE'**, contiene **INFORMAZIONI DI APPROFONDIMENTO**, è composta da 2 **SCHEDE** ('Le opzioni di investimento'; 'Le informazioni sui soggetti coinvolti') ed è **DISPONIBILE SUL SITO WEB** (www.unipolsai.it);
- l'**Appendice 'Informativa sulla sostenibilità'**, ti viene consegnata al **MOMENTO DELL'ADESIONE**.

Parte I 'Le informazioni chiave per l'aderente'

Scheda 'Presentazione' (in vigore dal 31/03/2023)

Premessa

Quale è l'obiettivo	UNIPOLSAI PREVIDENZA FUTURA è un PIP finalizzato all'erogazione di una pensione complementare , ai sensi del decreto legislativo 5 dicembre 2005, n. 252 .
Come funziona	UNIPOLSAI PREVIDENZA FUTURA è vigilato dalla Commissione di vigilanza sui fondi pensione (COVIP). UNIPOLSAI PREVIDENZA FUTURA opera in regime di contribuzione definita : l'importo della tua pensione complementare è determinato dai contributi che versi e dai rendimenti della gestione. Tieni presente che i rendimenti sono soggetti a oscillazioni e l'andamento passato non è necessariamente indicativo di quello futuro. Valuta i risultati in un'ottica di lungo periodo.
Come contribuire	UNIPOLSAI PREVIDENZA FUTURA è rivolto a tutti coloro che intendono realizzare un piano di previdenza complementare su base individuale . Se aderisci a UNIPOLSAI PREVIDENZA FUTURA la misura e la periodicità della contribuzione (mensile, trimestrale, semestrale o annuale) sono scelte da te e, se sei un lavoratore dipendente, puoi contribuire anche versando il TFR maturando. In questo caso il versamento avviene per il tramite del tuo datore di lavoro.
Quali prestazioni puoi ottenere	<p>§ RENDITA e/o CAPITALE – (fino a un massimo del 50%) al momento del pensionamento;</p> <p>§ ANTICIPAZIONI – (fino al 75%) per <i>malattia</i>, in ogni momento; (fino al 75%) per <i>acquisto/ristrutturazione prima casa</i>, dopo 8 anni; (fino al 30%) per <i>altre cause</i>, dopo 8 anni;</p> <p>§ RISCATTO PARZIALE/TOTALE – per <i>perdita requisiti, invalidità, inoccupazione, mobilità, cassa integrazione, decesso</i> – secondo le condizioni previste nel Regolamento;</p> <p>§ RENDITA INTEGRATIVA TEMPORANEA ANTICIPATA (RITA).</p>
Trasferimento	Puoi trasferire la tua posizione ad altra forma pensionistica complementare dopo 2 anni (in ogni momento per perdita dei requisiti di partecipazione, in caso di modifiche peggiorative/sostanziali).
I benefici fiscali	Se partecipi a una forma pensionistica complementare benefici di un trattamento fiscale di favore sui contributi versati, sui rendimenti conseguiti e sulle prestazioni percepite.



Consulta la Sezione 'Dove trovare ulteriori informazioni' per capire come approfondire tali aspetti.

Le opzioni di investimento

Puoi scegliere liberamente tra 2 **opzioni di investimento**, la "**Combinazione libera**" ed il "**Programma Life Cycle**" ognuno dei quali prevede l'investimento in porzione variabile nei 2 **comparti** previsti da UNIPOLSAI PREVIDENZA FUTURA:

DENOMINAZIONE COMPARTO	TIPOLOGIA	Sostenibilità(*)	ALTRE CARATTERISTICHE
Previattiva UnipolSai (Gestione interna separata)	garantito	NO	Comparto di default in caso di RITA
PreviGlobale (fondo interno)	azionario	NO	

DENOMINAZIONE OPZIONE DI INVESTIMENTO	
Combinazione libera	Libera scelta tra i due comparti nel rispetto dei limiti previsti
Programma Life Cycle	Allocazione automatica dei contributi e riallocazione graduale della posizione individuale maturata nei 2 comparti al fine di ridurre progressivamente il rischio finanziario del PIP con l'approssimarsi del pensionamento. All'aumentare dell'età, di anno in anno, progressiva riallocazione sia delle percentuali di ripartizione dei nuovi versamenti sia della Posizione Individuale dal Fondo interno PreviGlobale alla Gestione interna separata Previattiva UnipolSai. In particolare fino all'età di 42 anni gli investimenti saranno effettuati al 100% nel Fondo interno, a partire dall'anno successivo sarà effettuato un riallineamento fino ad arrivare all'età di 62 anni con una composizione al 100% in Gestione interna separata.

(*) Comparti caratterizzati da una politica di investimento che promuove caratteristiche ambientali o sociali o ha come obiettivo investimenti sostenibili.



Puoi trovare ulteriori informazioni sulle caratteristiche della "Combinazione Libera" e del "Programma Life Cycle" nelle Condizioni Generali di Contratto di UNIPOLSAI PREVIDENZA FUTURA, che puoi acquisire dall'area pubblica del sito web (www.unipolsai.it).

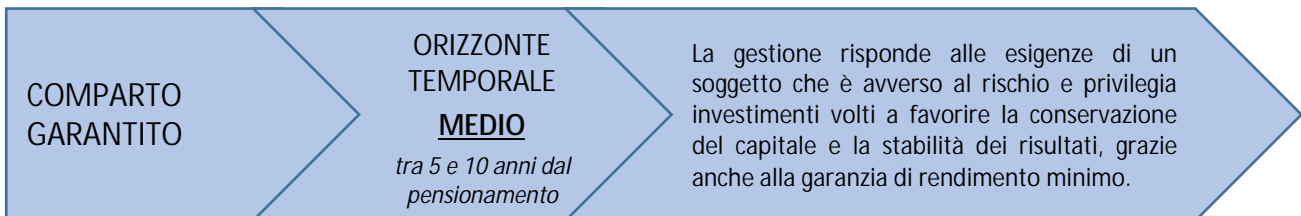
In fase di adesione ti viene sottoposto un questionario (Questionario di autovalutazione) che ti aiuta a scegliere a quale comparto aderire.



Puoi trovare ulteriori informazioni sulle caratteristiche dei comparti di UNIPOLSAI PREVIDENZA FUTURA nella SCHEDA 'Le opzioni di investimento' (Parte II 'LE INFORMAZIONI INTEGRATIVE'), che puoi acquisire dall'area pubblica del sito web (www.unipolsai.it). Ulteriori informazioni sulla sostenibilità sono reperibili nell'Appendice "Informativa sulla sostenibilità".

I comparti

Previattiva UnipolSai



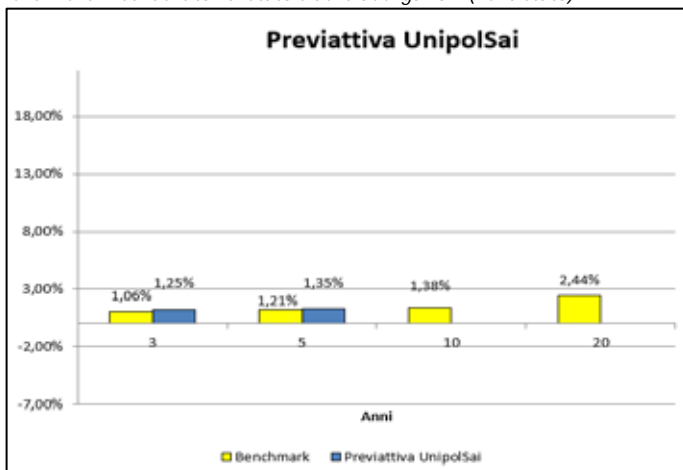
- Garanzia:** presente; la garanzia prevede che la Posizione individuale si rivaluti annualmente di un importo non inferiore allo 0% consolidando di volta in volta l'incremento ottenuto
- Data di avvio dell'operatività del comparto:** 01/07/2016
- Patrimonio netto risultante dagli ultimi documenti annuali certificati (in euro)^(*):** 1.644.972.516
- Rendimento netto del 2022:** 1,22%
- Sostenibilità:**
 - NO, non ne tiene conto
 - SI, promuove CARATTERISTICHE AMBIENTALI O SOCIALI
 - SI, ha OBIETTIVI DI SOSTENIBILITA'

(*) La data di certificazione è il 30/09/2022

Rendimento netto medio annuo composto

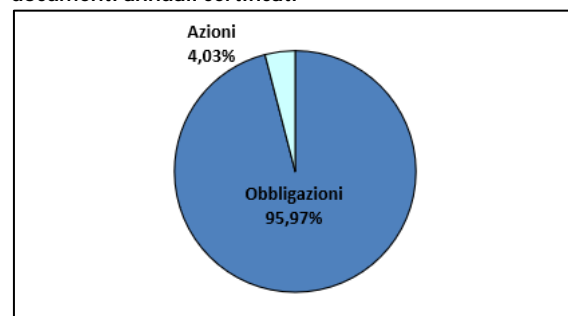
La Gestione separata "Previattiva UnipolSai" è stata istituita il 01/07/2016, pertanto il grafico seguente riporta soltanto gli istogrammi dei rendimenti pluriennali disponibili.

Trattandosi di una gestione separata, a scopo di confronto - in luogo del benchmark - di seguito sono riportati tutti i rendimenti medi annui composti dei rendimenti medi dei titoli di Stato e delle obbligazioni (Rendistato).



Il rendimento riflette gli oneri gravanti sul patrimonio del comparto e non contabilizzati nell'andamento del benchmark.

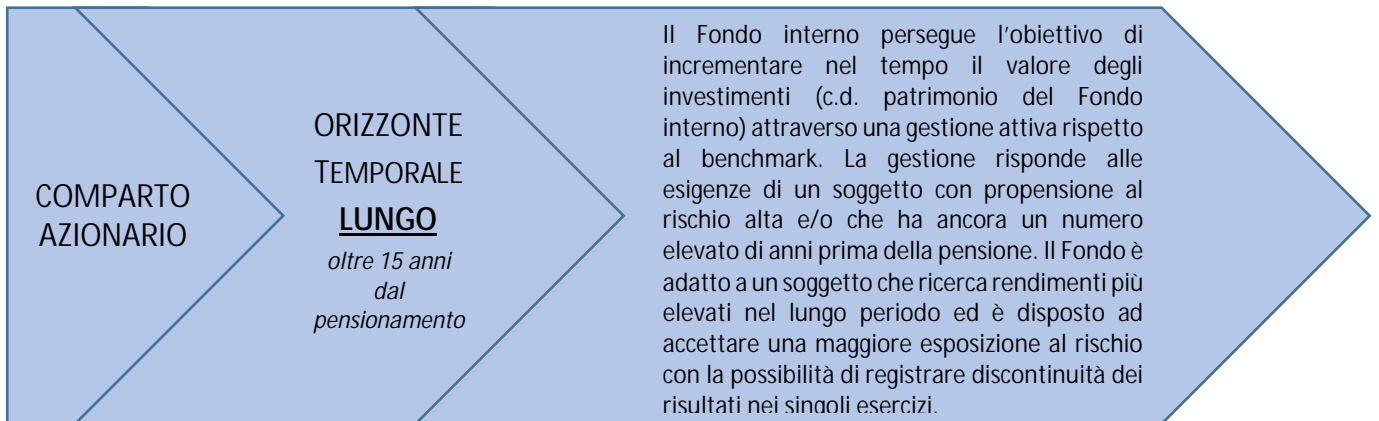
Composizione del portafoglio alla data degli ultimi documenti annuali certificati^{(1) (2)}



(1) Le obbligazioni sono comprensive della liquidità e dei crediti fiscali.

(2) La componente azionaria è costituita anche da Investimenti Alternativi.

PreviGlobale

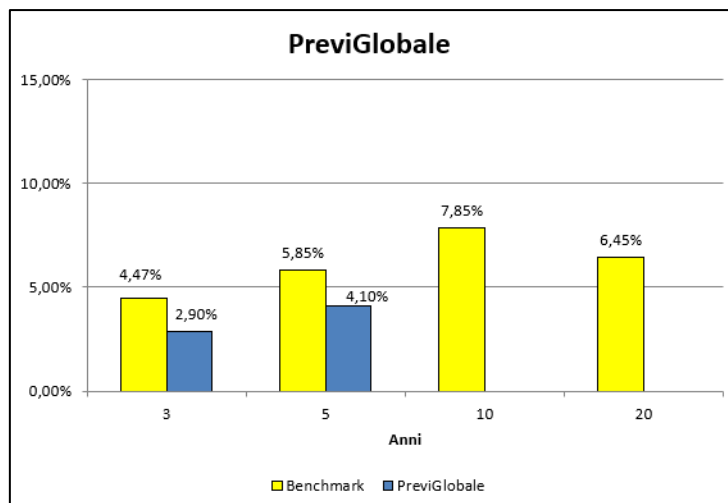


- **Garanzia:** assente
- **Data di avvio dell'operatività del comparto:** 09/10/2017
- **Patrimonio netto al 31.12.2022 (in euro):** 124.668.864
- **Rendimento netto del 2022:** -11,24%
- **Sostenibilità:**

p	○	NO, non ne tiene conto
..	● ○	SI, promuove CARATTERISTICHE AMBIENTALI O SOCIALI
..	● ●	SI, ha OBIETTIVI DI SOSTENIBILITA'

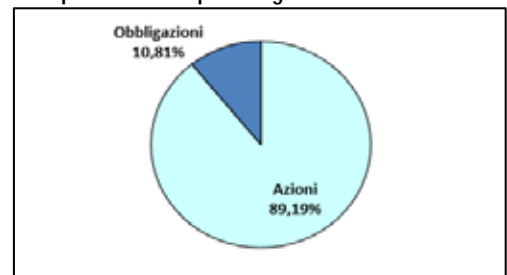
Rendimento netto medio annuo composto

Il Fondo interno "PreviGlobale" è stato istituito il 09/10/2017, pertanto il grafico seguente riporta soltanto gli istogrammi dei rendimenti pluriennali disponibili.



Il rendimento riflette gli oneri gravanti sul patrimonio del comparto e non contabilizzati nell'andamento del benchmark.

Composizione del portafoglio al 31.12.2022⁽¹⁾



⁽¹⁾ Le obbligazioni sono comprensive della liquidità

Quanto potresti ricevere quando andrai in pensione ⁽¹⁾

versamento iniziale annuo	età all'iscrizione	anni di versamento	Previattiva UnipolSai		PreviGlobale		Programma Life Cycle	
			posizione finale €	rendita annua €	posizione finale €	rendita annua €	posizione finale €	rendita annua €
€ 2.500	30	37	108.297	3.969	133.232	4.883	117.345	4.301
	40	27	74.889	2.842	87.332	3.314	77.925	2.957
€ 5.000	30	37	216.594	7.938	266.465	9.766	234.689	8.601
	40	27	149.777	5.683	174.665	6.628	155.850	5.914

⁽¹⁾ Gli importi sono al lordo della fiscalità e sono espressi in termini reali. Il valore della rata di rendita fa riferimento a una rendita vitalizia immediata a un'età di pensionamento pari a 67 anni.



AVVERTENZA: Gli importi sopra riportati sono proiezioni fondate su ipotesi di calcolo definite dalla COVIP e potrebbero risultare differenti da quelli effettivamente maturati al momento del pensionamento. Le indicazioni fornite non impegnano pertanto in alcun modo né UNIPOLSAI ASSICURAZIONI né la COVIP. Tieni inoltre in considerazione che la posizione individuale è soggetta a variazioni in conseguenza della variabilità dei rendimenti effettivamente conseguiti dalla gestione e che le prestazioni pensionistiche sono soggette a tassazione.



Trovi informazioni sulla metodologia e le ipotesi utilizzate al seguente indirizzo [\[https://www.unipolsai.it/risparmio/pensione-integrativa-fondi-pensione/pip-previdenza-futura\]](https://www.unipolsai.it/risparmio/pensione-integrativa-fondi-pensione/pip-previdenza-futura), sezione "Documenti". Sul sito web (www.unipolsai.it) puoi inoltre realizzare simulazioni personalizzate della tua pensione complementare futura.

Cosa fare per aderire

Per aderire è necessario compilare in ogni sua parte e sottoscrivere il **Modulo di adesione**.

Entro 15 giorni dalla ricezione del Modulo, UNIPOLSAI ASSICURAZIONI SPA ti invierà una lettera di conferma dell'avvenuta iscrizione, nella quale potrai verificare, tra l'altro, la data di decorrenza della partecipazione.

I rapporti con gli aderenti

UNIPOLSAI ASSICURAZIONI ti trasmette, entro il 31 marzo di ogni anno, una comunicazione (**Prospetto delle prestazioni pensionistiche – fase di accumulo**) contenente un aggiornamento sull'ammontare delle risorse che hai accumulato (posizione individuale) e una proiezione della pensione complementare che potresti ricevere al pensionamento.

UNIPOLSAI ASSICURAZIONI mette inoltre a tua disposizione, nell'**area riservata** del sito *web* (accessibile solo da te), informazioni di dettaglio relative ai versamenti effettuati e alla posizione individuale tempo per tempo maturata, nonché strumenti utili ad aiutarti nelle scelte.

In caso di necessità, puoi contattare UNIPOLSAI ASSICURAZIONI telefonicamente, via e-mail (anche PEC) o posta ordinaria.

Eventuali reclami relativi alla partecipazione a UNIPOLSAI PREVIDENZA FUTURA devono essere presentati in forma scritta con le modalità di invio riportate sul sito <https://www.unipolsai.it/servizio-clienti/reclami/prodotti-previdenziali> ed utilizzando i contatti ivi previsti.



Se non hai ricevuto risposta entro 45 giorni o ritieni che la risposta sia insoddisfacente puoi inviare un esposto alla COVIP. Consulta la **Guida pratica alla trasmissione degli esposti alla COVIP** (www.covip.it).

Dove trovare ulteriori informazioni

Se ti interessa acquisire ulteriori informazioni puoi consultare i seguenti documenti:

- la **Parte II 'Le informazioni integrative'**, della Nota informativa;
- il **Regolamento**, che contiene le regole di partecipazione a UNIPOLSAI PREVIDENZA FUTURA (ivi comprese le prestazioni che puoi ottenere) e disciplina il funzionamento del fondo;
- il **Documento sul regime fiscale**, il **Documento sulle anticipazioni** e il **Documento sulle rendite**, che contengono informazioni di dettaglio sulle relative tematiche;
- il **Documento sulla politica di investimento**, che illustra la strategia di gestione delle risorse di UNIPOLSAI PREVIDENZA FUTURA.
- **altri documenti** la cui redazione è prevista dalla regolamentazione (ad esempio, le Condizioni generali di contratto, i Rendiconti dei comparti, ecc.).



Tutti questi documenti possono essere acquisiti dall'**area pubblica** del sito web (www.unipolsai.it). È inoltre disponibile, sul sito web della COVIP (www.covip.it), la **Guida introduttiva alla previdenza complementare**.



UnipolSai Assicurazioni S.p.A

Sede Legale: via Stalingrado, 45 - 40128 Bologna (Italia) - unipolsaiassicurazioni@pec.unipolit.it - tel. +39 051 507711 - fax +39 051 7096584
Capitale sociale (v. Euro 2.031.456.338,00 - Registro delle Imprese di Bologna, C.F. 00818570012 e P.IVA 03740811207 - R.E.A. 511469
Società soggetta all'attività di direzione e coordinamento di Unipol Gruppo S.p.A., iscritta all'Albo Imprese di Assicurazione e riassicurazione
Sez. I al n. 1.00006 e facente parte del Gruppo Assicurativo Unipol iscritto all'Albo delle società capogruppo al n. 045

www.unipolsai.com - www.unipolsai.it